



SUNSHOWER

HEALTH & WELLNESS



PURE
WHITE / BLACK

INSTALLATION GUIDE

PART **I** - PREPARATION



P. 2



P. 13



P. 24



P. 35



PURE WHITE / BLACK

ARTIKELNUMMER

80073 (WEISS)

80063 (SCHWARZ)

INSTALLATIONSHANDBUCH

TEIL **I** - VORBEREITUNG

ALLGEMEINE ANWEISUNGEN



ALLGEMEIN

DIESE PLANUNGSANWEISUNG UNBEDINGT VOR DER MONTAGE SORGFÄLTIG LESEN. MONTAGE NUR DURCH AUSGEBILDETES FACHPERSONAL. DER ELEKTRISCHE ANSCHLUSS VON SUNSHOWER KOMPONENTEN DARF NUR DURCH EINEN KONZESSIONIERTEN ELEKTRIKER ERFOLGEN. FÜR SCHÄDEN DURCH NICHT FACHGERECHTE MONTAGE HAFTET SUNSHOWER NICHT.



ELEKTRIZITÄT

DER ELEKTRISCHE ANSCHLUSS VON SUNSHOWER KOMPONENTEN DARF NUR DURCH EINEN KONZESSIONIERTEN ELEKTRIKER ERFOLGEN. DIE MONTAGE UND DER ELEKTRISCHE ANSCHLUSS DER SUNSHOWER INSTALLATION MUSS ENTSPRECHEND DEN FÜR DEN AUFSTELLORT GELTENDEN INTERNATIONALEN UND NATIONALEN NORMEN UND RICHLINIEN, WIE Z.B. DIN VDE 0100, ERFOLGEN. DER SUNSHOWER MUSS ÜBER EINEN SEPARATEN, BAUSEITIG VORZUSEHENDEN FEHLERSTROMSCHUTZSCHALTER (RCD) ABGESICHERT WERDEN (SIEHE ELEKTROANSCHLUSS).

Sunshower B.V.
Hoogoorddreef 63-65
1101 BB Amsterdam
Niederlande

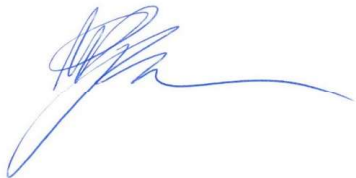
T +31 (0)20 462 14 60
www.sunshower.nl
info@sunshower.nl

KONFORMITÄTSBESCHEINIGUNG

Sunshower B.V., Hoogoorddreef 63-65, 1101 BB Amsterdam, Niederlande erklärt hiermit, dass:

- dieses Sunshower-Produkt IPX5 zugelassen ist und speziell für den Einsatz und die Installation in der Dusche (Zone I) entwickelt wurde.
- dieses Produkt von DARE!! getestet wurde. Messungen: eine nach ISO17025 akkreditiertes Prüfanstalt zur Durchführung von Produktzertifizierungen unter der Registrierungsnummer C447.
- Dieses Produkt wurde gemäß der Richtlinie 2014/30/EU der Europäischen Gemeinschaft und der Niederspannungsrichtlinie 2014/35/EU der Europäischen Gemeinschaft hergestellt.
- Dieses Produkt ist geprüft und entspricht den folgenden Normen/Richtlinien für die CE-Kennzeichnung:
 - EN60335-1:2012 + AC:2014 + A11:2014
 - EN60335-2-27:2013
 - EN61000-6-3:2007 + A1:2011 + AC:2012
 - EN61000-6-1:2007
 - EN61000-3-3:2013
 - EN61000-3-2:2014

Niederlande, Amsterdam, 1 jan 2019



M. Wegdam, Technischer Direktor

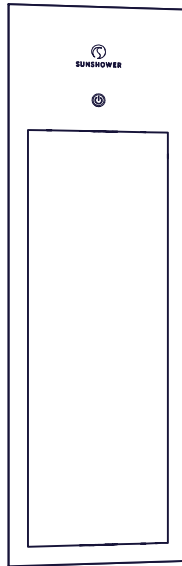


Sunshower B.V.
Hoogoorddreef 63-65
1101 BB Amsterdam
Niederlande

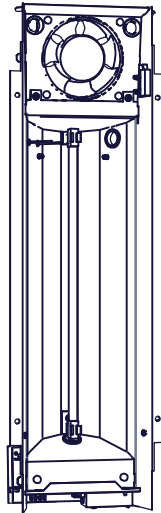
T +31 (0)20 462 14 60
www.sunshower.nl
info@sunshower.nl

VORBEREITUNG

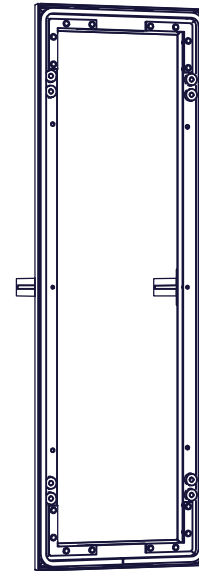
DOSENTEILE



GLASPLATTE



INNENARBEITEN



WANDRAHMEN

IN DER DOSE

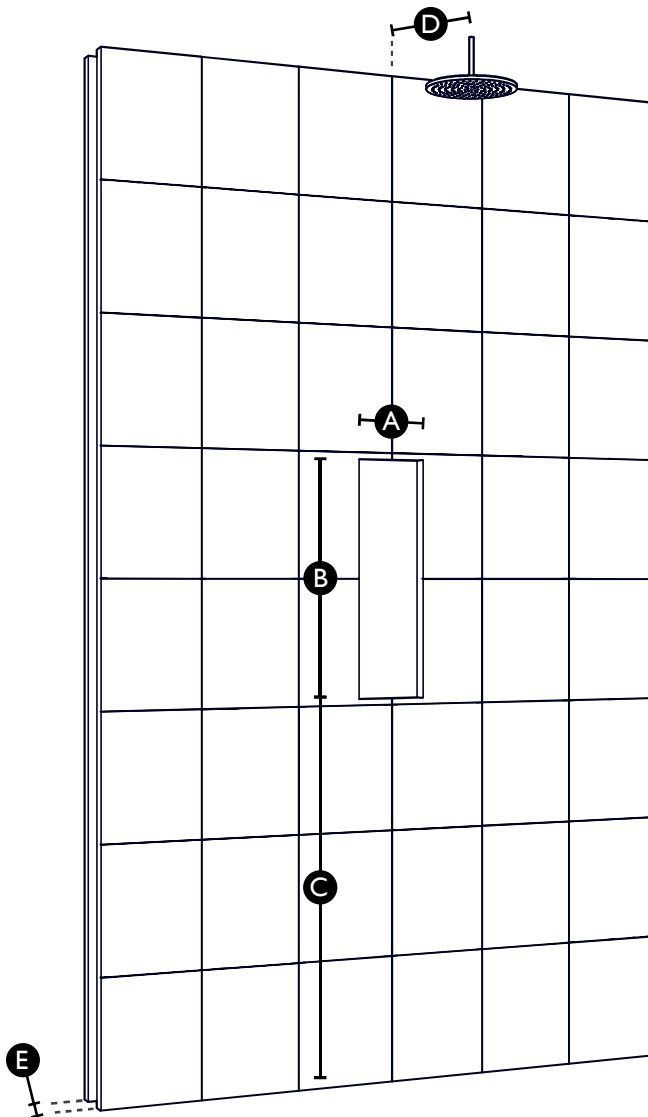
- Installationsbeutel

NICHT IM LIEFERUMFANG ENTHALTEN

- MS Polymer
- Maßband
- Schraubendreher (+)
- Wasserwaage
- 2x Schrauben
- 2x Lüftungskanäle (rund/
rechteckig), max. 3 m
- 8x Kanalhalterungen
- 2x Lüftungsgitter
- 2x (Rückschlagventile)

VORBEREITUNG

DIMENSION



ANWEISUNGEN

Konstruieren Sie die Aussparung in der Wand entsprechend den angegebenen Abmessungen.

Für Benutzer zwischen 170 cm und 190 cm kann eine Aussparungshöhe von 91 cm verwendet werden.

Für größere Benutzer wird darüber hinaus folgendes empfohlen;

Hüfthöhe - 4 cm

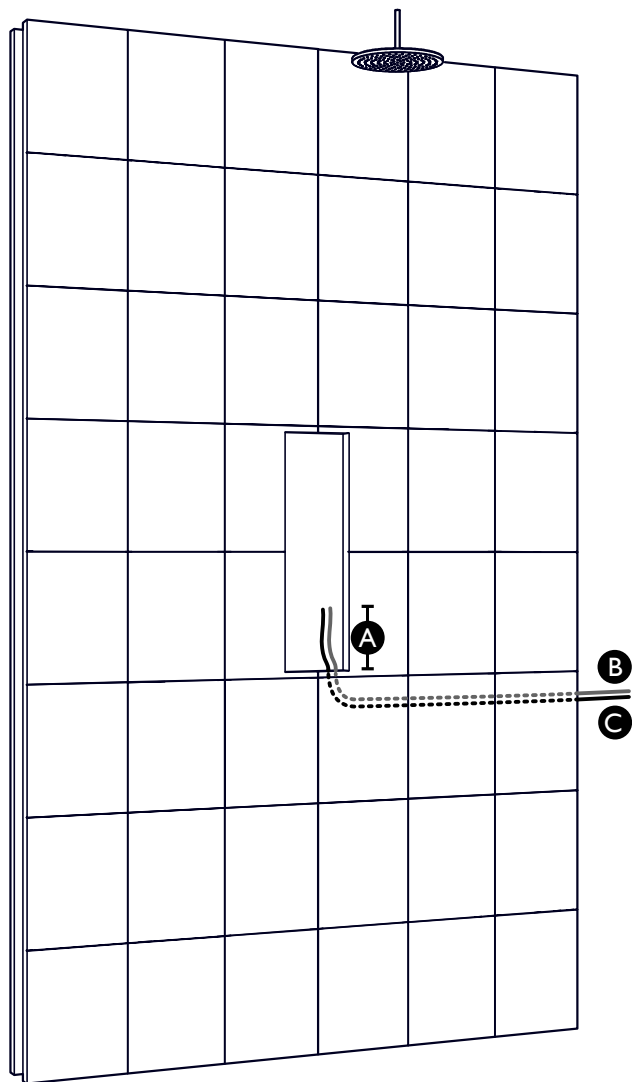
ARBEITSMATERIALIEN

- Maßband
- Wasserwaage

A	176 MM
B	596 MM
C	910 MM
D	450 MM
E	MIN 100 MM <small>SIEHE P8 / P9</small>

VORBEREITUNG

ELEKTRIZITÄT



ANWEISUNGEN

Stellen Sie ein YMKV-Kabel von mindestens 2,5mm² und ein Potentialausgleichskabel von 6mm² zur Verfügung.

Die Sunshower wird vorzugsweise mit einem FI-Schalter, mit 230V~ 50Hz und einer 16A Sicherung an eine eigene Gruppe angeschlossen.

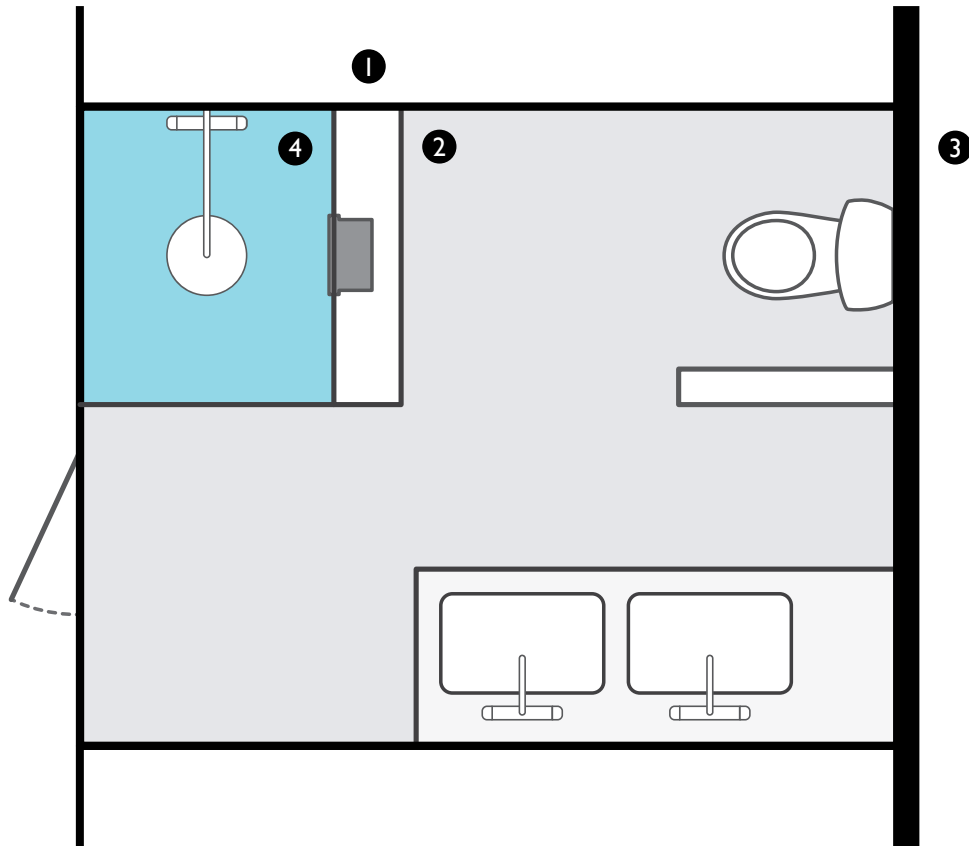


SÄMTLICHE ELEKTROARBEITEN SIND DURCH EINE KOZESSIONIERTE ELEKTRO-FACHKRAFT GEMÄSS DEN GELTENDEN DIN EN-VORGABEN (DIN VDE 0100 701 ETC) DEN LÄNDERSPEZIFISCHEN VORSCHRIFTEN UND DEN ÖRTLICHEN EVU-VORSCHRIFTEN AUSZUFÜHREN. ES MUSS EIN SEPARATER STROMANSCHLUSS MIT SEPARATOR ABSICHERUNG UND SEPARATEM FEHLERSTROMSCHUTZSCHALTER GELEGT WERDEN.

- A** 300 MM
- B** NETZTEIL 3-ADRIG
- C** POTENTIAL-AUSGLEICHSKABEL

VORBEREITUNG

BELÜFTUNG



1	TROCKENER RAUM	A	SEITE 31	<i>BEVORZUGT</i>
2	BADEZIMMER	B	SEITE 32	
3	DRAUSSEN	B	SEITE 32	
4	DUSCHKABINE	-	-	<i>NICHT MÖGLICH</i>

ANWEISUNGEN

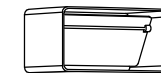
ALLGEMEINE

AUFBAURICHTLINIEN:

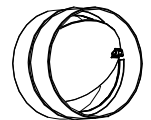
- Alle Sunshower-Geräte müssen mit Lüftungskanälen ausgestattet sein
- Die Be- und Entlüftung darf maximal 3 m betragen
- Der Raum, von dem aus / zu dem gelüftet werden soll, muss mindestens 12 m³ betragen
- Die Kanäle können aus jedem Material mit den Abmessungen Ø100 mm oder 110 * 55 mm bestehen
- Machen Sie so wenig Biegungen wie möglich in den Kanälen
- Die Sunshower darf nicht an ein vorhandenes Lüftungssystem angeschlossen werden

RÜCKSCHLAGVENTILEN:
Der Einbau von Rückschlagventilen ist zwingend erforderlich, wenn die Luft für Ihre Sunshower aus einem feuchten Bereich abgesaugt wird, z.B. von außen oder aus dem Bad. Siehe die Abbildung und die folgenden Seiten für weitere Informationen. Die Rückschlagventile können bestellt (als Set mit Glasscheiben) oder separat in Ihrem Baumarkt erworben werden.

Beispiele für Feuchträume:
Badezimmer, Außenbereich.
Beispiele für trockene Räume:
Schlafzimmer, Flur, WC.



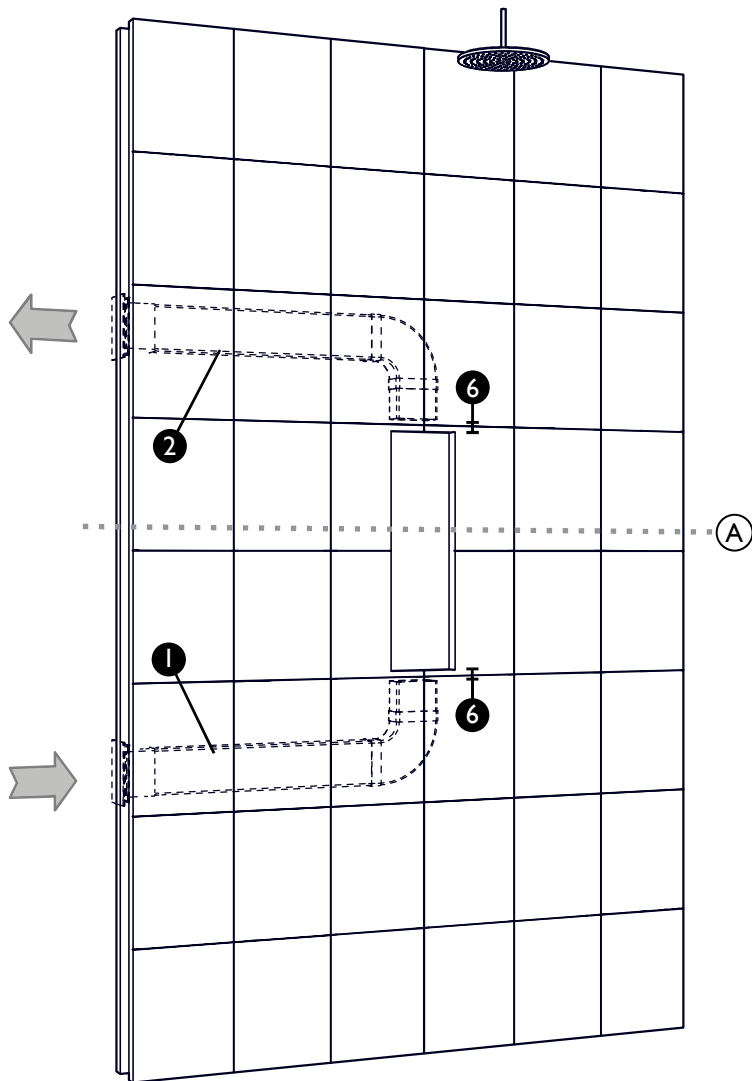
RÜCKSCHLAG-
VENTIL
RECHTECKIG



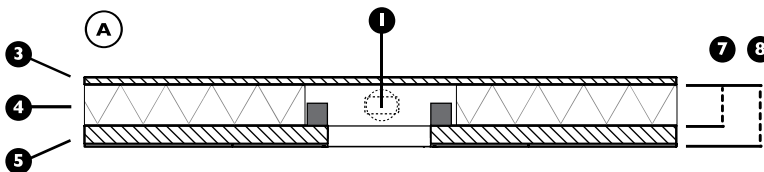
RÜCKSCHLAG-
VENTIL
RUND

INSTALLATION

A TROCKENER RAUM



- 1 Zufuhr
- 2 Abfuhr
- 3 Rückwand
- 4 Optionale Isolierung
- 5 Wandaufbau (Trockenbau/Fliesen/Hohlwand)
- 6



ANWEISUNGEN

Verlegen Sie Lüftungskanäle von mindestens $\text{Ø}100$ mm oder 110×54 mm mit einer maximalen Länge von 3 m (sowohl Zu- als auch Abfuhr). Die Lüftungsraumzufuhr muss mindestens 12 m^3 betragen.

In diesem Fall sind Rückschlagventile nicht erforderlich.

ARBEITSMATERIALIEN

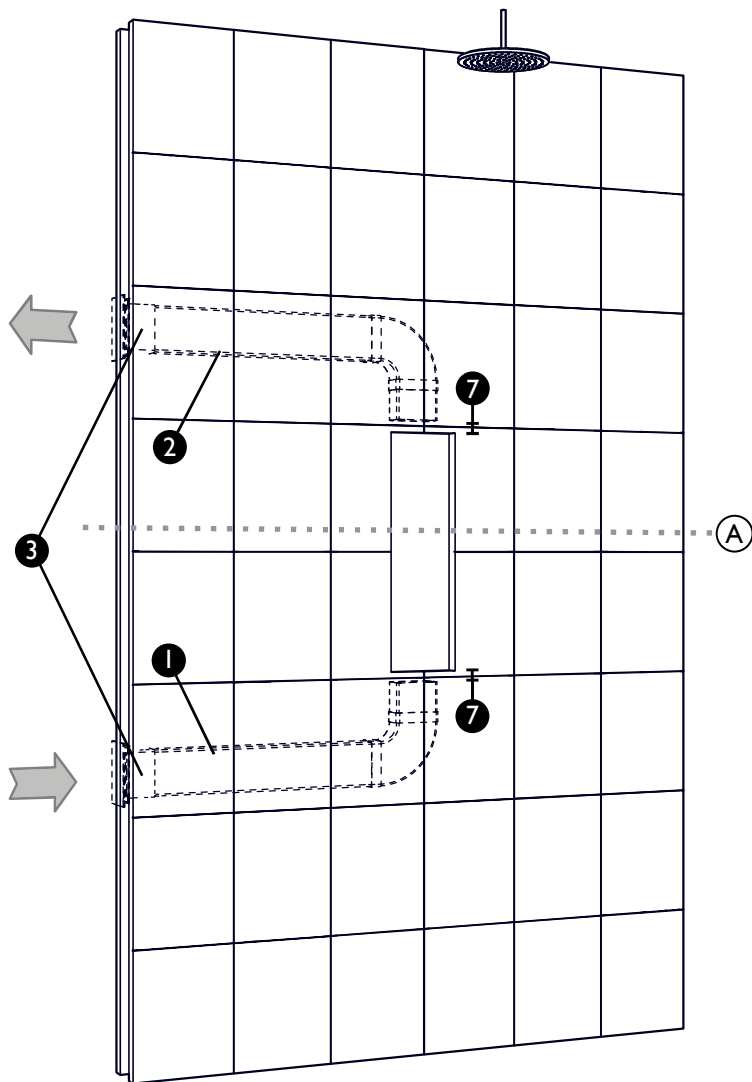
- 2x □ Lüftungskanäle
- 8x □ Kanalhalterungen
- 1x □ Lüftungsgitter-set (separat erhältlich)
- 2x Lüftungsgitter

Minimales Innenmaß (7)
 runde Kanäle: 110 mm
 Minimales Innenmaß (7)
 rechteckige Kanäle: 70 mm

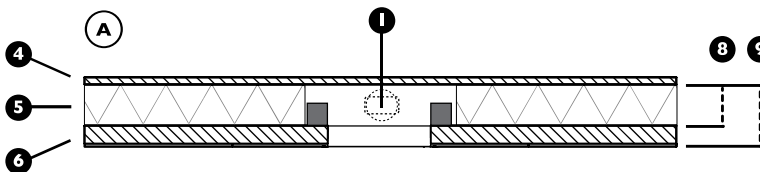
- 6 30 MM
- 7 70 MM MIN.
- 8 100 MM MIN.

INSTALLATION

B FEUCHTER RAUM



- 1 Zufuhr
- 2 Abfuhr
- 3 Rückschlagventile
- 4 Rückwand
- 5 Optionale Isolierung
- 6 Wandaufbau
(Trockenbau/Fliesen/
Hohlwand)
- 7



ANWEISUNGEN

Verlegen Sie Lüftungskanäle von mindestens $\text{Ø}100$ mm oder 110×54 mm mit einer maximalen Länge von 3 m (sowohl Zu- als auch Abfuhr). Die Lüftungsraumzufuhr muss mindestens 12 m^3 betragen.

In diesem Fall sind Rückschlagventile zwingend erforderlich.

ARBEITSMATERIALIEN

- 2x □ Lüftungskanäle
- 8x □ Kanalhalterungen
- 1x □ Lüftungsgitter-set (separat erhältlich)
- 2x Lüftungsgitter
- 2x Rückschlagventile

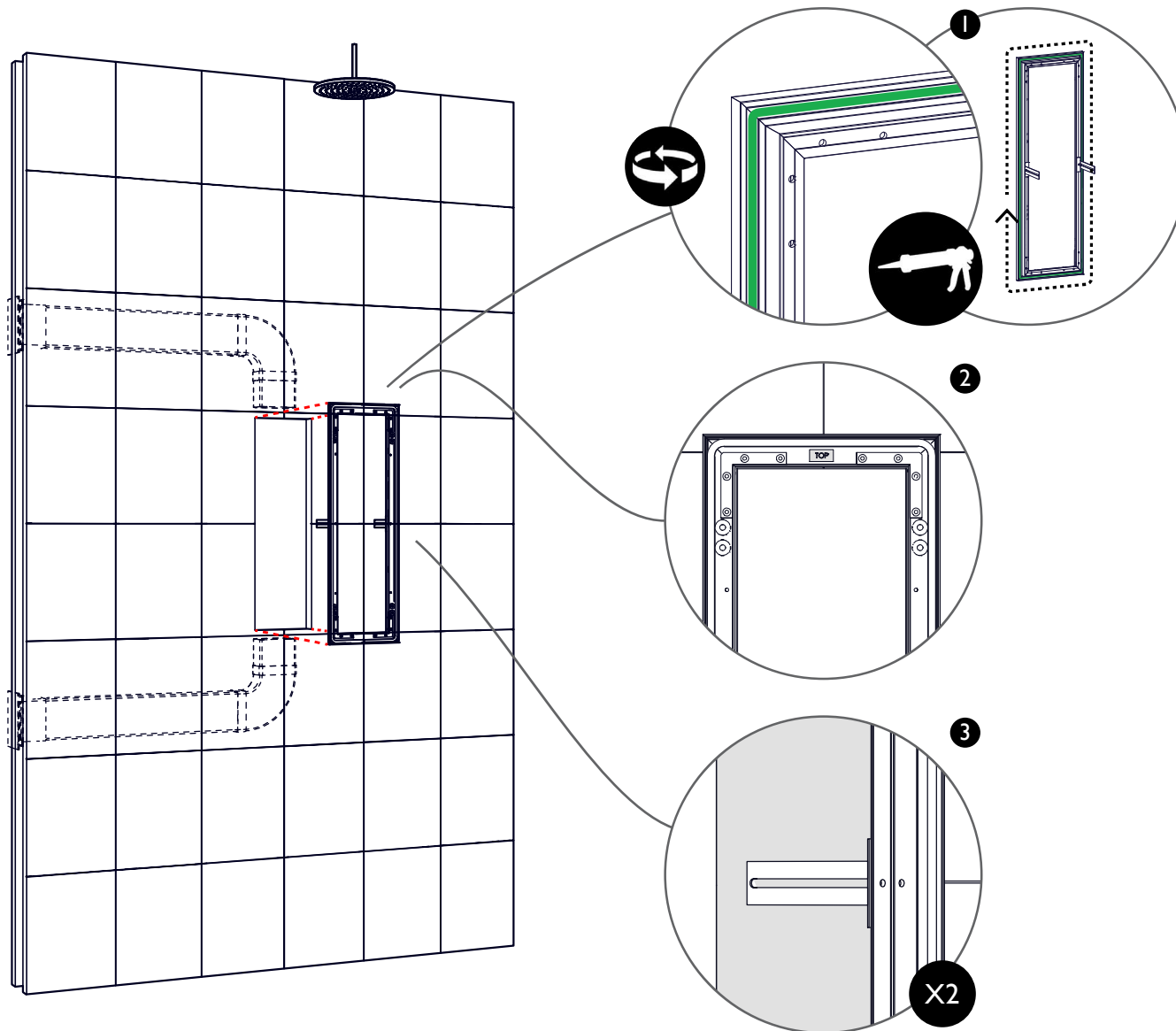


Minimales Innenmaß (8)
runde Kanäle: 110 mm
Minimales Innenmaß (8)
rechteckige Kanäle: 70 mm

- 7 30 MM
- 8 70 MM MIN.
- 9 100 MM MIN.

INSTALLATION

INSTALLATION RAHMEN



ANWEISUNGEN

Stellen Sie die Wand komplett fertig, bevor Sie den Rahmen platzieren, so erzielen Sie das beste Ergebnis. Montieren Sie dann den Rahmen:

- 1 Tragen Sie auf der Rückseite des Wandrahmens eine Rundumversiegelung auf mit MS Polymer
- 2 Setzen Sie den Rahmen in die Aussparung (beachten Sie die TOP-Markierung)
- 3 Schrauben Sie den Rahmen mit den Langlochhaltern fest.

ARBEITSMATERIALIEN

- MS Polymer
- Schraubendreher (+)
- 2x □ Schrauben

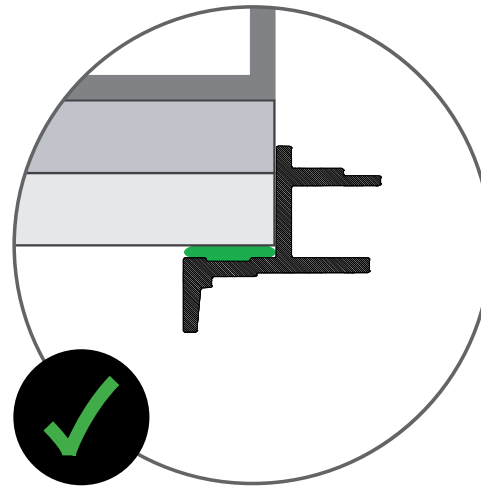
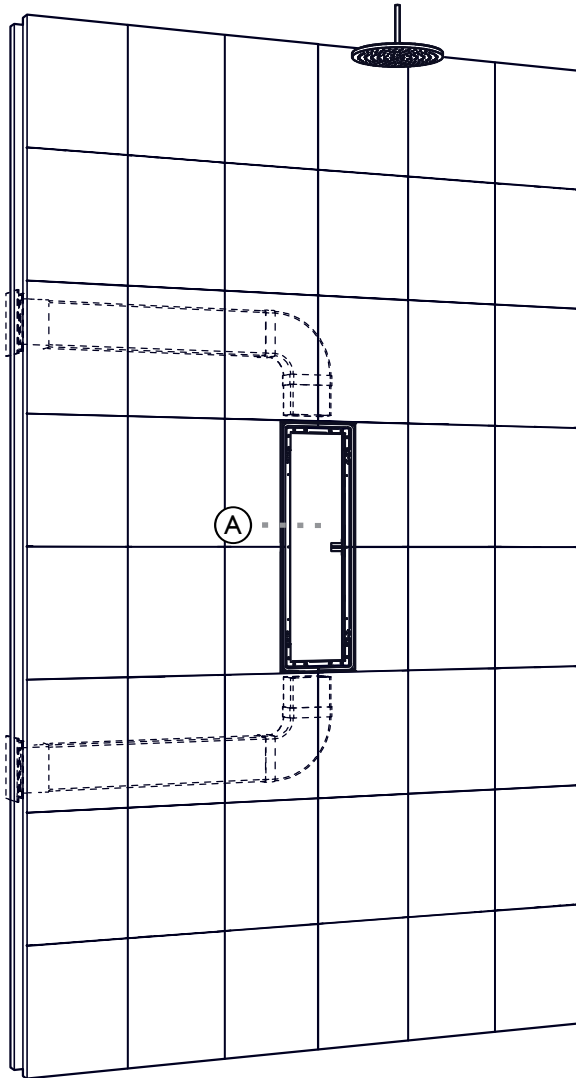


ACHTUNG:

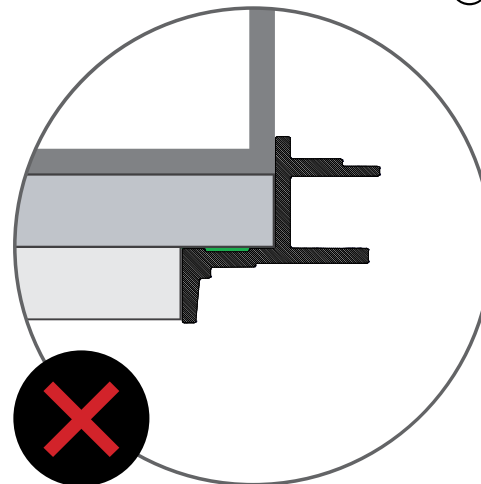
Diese Anweisungen sind wichtig, um das IPX5-Siegel zu gewährleisten

INSTALLATION

INSTALLATION RAHMEN



A



ANWEISUNGEN

Teil 1 der Installation ist fertig.
Lassen Sie die Versiegelung 24
Stunden trocknen, bevor Sie mit
Teil 2 beginnen.



Achten Sie darauf, dass
die Rahmen an der
Wand montiert werden,
anstatt bündig mit der
Wand. Dies dient dazu,
die Wasserdichtigkeit der
Sunshower zu gewährleisten.