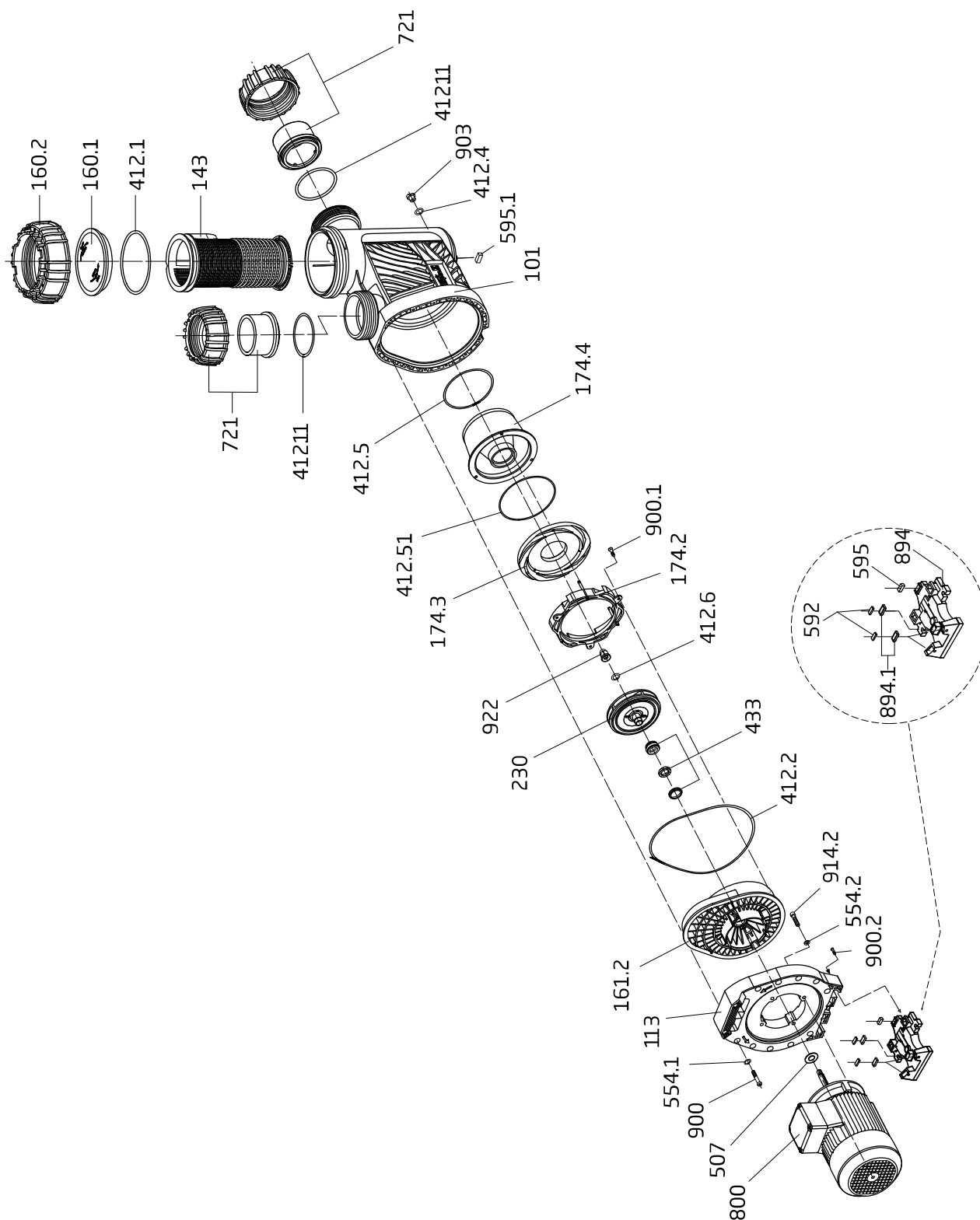


BADU® 90/25, 90/30, 90/40 + 90/48, BADU® Prime 25, 30, 40, 48



Teil Part	St. Qty.	Benennung	Description	Artikel-Nr. Article no.	Euro/St. Euro/each
101 *	1	Gehäuse kpl., mit Innengewinde G 1/4", bestehend aus: Teil 101, 143, 160.1, 160.2, 412.1, 412.4, 903	Housing cpltd, with inside thread G 1/4", consisting of: Part 101, 143, 160.1, 160.2, 412.1, 412.4, 903		
		90 mm, schwarz	90 mm, black	292.1510.155	278,25
		90 mm, blau	90 mm, blue	292.1510.159	278,25
113	1	Zwischengehäuse	Intermediate housing	292.1511.300	60,35
143	1	Saugsieb	Strainer basket	292.1514.302	19,60
160.1	1	Klarsichteinsatz, transparent	Transparent lid	292.1516.012	29,90
160.2	1	Gewinding, schwarz	Ring for lid, black	292.1516.022	29,90
161.2	1	Dichtungsgehäuse	Gland housing	292.1516.120	34,55
174.2	1	Leitschaufeleinsatz, d = 60 mm	Diffuser, dia = 60 mm	290.2017.425	26,05
174.3	1	Deckscheibe für Leitschaufeleinsatz	Cover disk for diffuser	290.2017.424	32,05
174.4	1	Zentrierung für Leitschaufeleinsatz	Centring ring for diffuser	290.2017.421	56,15
230	1	<i>Lauftrad</i> d = 129 mm, b = 4 mm, für BADU 90/Prime 25	<i>Impeller</i> dia = 129mm, b = 4mm, for BADU 90/Prime 25	292.1523.014	42,25
		d = 129 mm, b = 5,5 mm, für BADU 90/Prime 30	dia = 129mm, b = 5.5mm, for BADU 90/Prime 30	292.1623.014	47,70
		d = 129 mm, b = 8,5 mm, für BADU 90/Prime 40	dia = 129mm, b = 8.5mm, for BADU 90/Prime 40	292.1723.014	48,55
		d = 128 mm, b = 12 mm, für BADU 90/Prime 48	dia = 128mm, b = 12mm, for BADU 90/Prime 48	290.2023.003	63,50
412.1	1	O-Ring für Deckel, 148 x 6,5 mm	O-ring for lid, 148 x 6.5 mm	292.1541.210	2,75
412.2	1	O-Ring für Dichtungsgehäuse, 240 x 6,5 mm	O-ring for gland housing, 240 x 6.5 mm	292.1541.226	4,00
412.4 *	1	O-Ring für Verschlusschraube, 11 x 2,5 mm (ab 01/2014)	O-ring for drain plug, 11 x 2.5 mm (from 01/2014)	230.2002.062	0,29
412.5	1	O-Ring für Leitschaufeleinsatz, 123,19 x 5,33 mm	O-ring for diffuser, 123.19 x 5.33 mm	292.0341.210	2,30
412.6	1	O-Ring für Laufradmutter, 16,9 x 2,75 mm, Viton	O-ring for impeller nut, 16.9 x 2.75 mm, Viton	292.3541.222	1,25
412.11	2	O-Ring für Rohranschlüsse, 97,8 x 5,33 mm	O-ring for pipe connections, 97.8 x 5.33 mm	292.1141.255	0,78
412.51	1	O-Ring für Deckscheibe für Leitschaufeleinsatz, 145 x 2,5 mm	O-ring for cover disk for diffuser, 145 x 2.5 mm	290.2041.251	2,85
433	1	Gleitringdichtung kpl., 20 mm	Mechanical seal cpl., 20 mm	292.0343.310	27,55
507	1	Spritzring, 18 x 45 x 4 mm	Splash ring, 18 x 45 x 4 mm	292.0850.702	0,58
554.1	12	Unterlegscheibe, d = 8,4 mm, A 2	Washer, dia = 8.4 mm, A 2	587.1250.802	0,30
554.2	4	Unterlegscheibe, d = 8,4 mm, A 2	Washer, dia = 8.4 mm, A 2	587.1250.802	0,30
582 *	1	Verschlusskappe, G 3/8, gelb, mit Flachdichtung (bis 12/2013)	Drain cap, G 3/8, yellow, with gasket (until 12/2013)	292.1658.200	0,54
592	2	Platte, 26 x 11 x 2,5 mm	Plate, 26 x 11 x 2.5 mm	290.2059.500	2,80
595	1	Gummipuffer, 10 x 12,5 x 27 mm	Rubber buffer, 10 x 12.5 x 27 mm	290.1259.500	0,64
595.1	1	Gummipuffer, 10 x 12,5 x 27 mm	Rubber buffer, 10 x 12.5 x 27 mm	292.1559.500	0,65
721	2	<i>Übergangsverschraubung für BADU 90/Prime 25 und 30, bestehend aus:</i>	<i>Union for BADU 90/Prime 25 and 30, consisting of:</i>		
		Überwurfmutter für Bundbuchse d = 75 mm, schwarz	Union nut for glue socket dia = 75 mm, black	290.2072.111	24,95
	Bundbuchse d = 75 mm, schwarz	Glue socket dia = 75 mm, black	290.2072.105	7,35	
	2	<i>Übergangsverschraubung für BADU 90/Prime 40 und 48, bestehend aus:</i>	<i>Union for BADU 90/Prime 40 and 48, consisting of:</i>		
Überwurfmutter für Bundbuchse d = 90 mm, schwarz		Union nut for glue socket dia = 90 mm, black	290.2072.111	24,95	
Bundbuchse d = 90 mm, schwarz	Glue socket dia = 90 mm, black	290.2072.101	17,95		
800	1	<i>Wechselstrom-Motor, 230 V</i>	<i>Single-phase motor, 230 V</i>		
		1,30 kW, für BADU 90/Prime 25 We.	1.30 kW, for BADU 90/Prime 25 1~	298.0130.001	527,73
		1,50 kW, für BADU 90/Prime 30 We.	1.50 kW, for BADU 90/Prime 30 1~	298.0150.003	639,50
		2,20 kW, für BADU 90/Prime 40 We.	2.20 kW, for BADU 90/Prime 40 1~	298.0220.000	842,86
		2,60 kW, für BADU 90/Prime 48 We.	2.60 kW, for BADU 90/Prime 48 1~	298.0260.000	1.120,17
		<i>Drehstrom-Motor, 400/230 V</i>	<i>Three-phase motor, 400/230 V</i>		
		1,30 kW, für BADU 90/Prime 25 Dr.	1.30 kW, for BADU 90/Prime 25 3~	297.0130.000	704,20
		1,50 kW, für BADU 90/Prime 30 Dr.	1.50 kW, for BADU 90/Prime 30 3~	297.0150.009	798,32
2,20 kW, für BADU 90/Prime 40 Dr.	2.20 kW, for BADU 90/Prime 40 3~	297.0220.010	931,93		
2,60 kW, für BADU 90/Prime 48 Dr.	2.60 kW, for BADU 90/Prime 48 3~	297.0260.007	931,93		
894	1	Motorfuß	Motor foot	292.1589.400	18,55
894.1	6	<i>Adapter für Motorfuß</i> für BADU 90/Prime 25, 30 und 40 We.	<i>Adapter for motor foot</i> for BADU 90/Prime 25, 30 and 40 1~	292.0389.410	0,33
	2	für BADU 90/Prime 40 Dr. und 48	for BADU 90/Prime 40 3~ and 48		

BADU® 90/25, 90/30, 90/40 + 90/48,
BADU® Prime 25, 30, 40, 48

