



Reparatur/Produkteinstell

Power - Z200 - PI20 - JD PAC - Pac Alpha

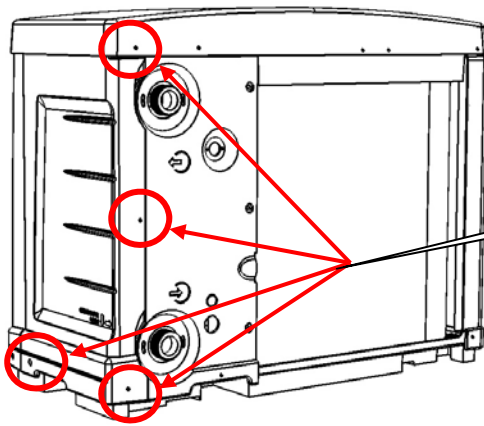
Ersetzen der Regelkarte



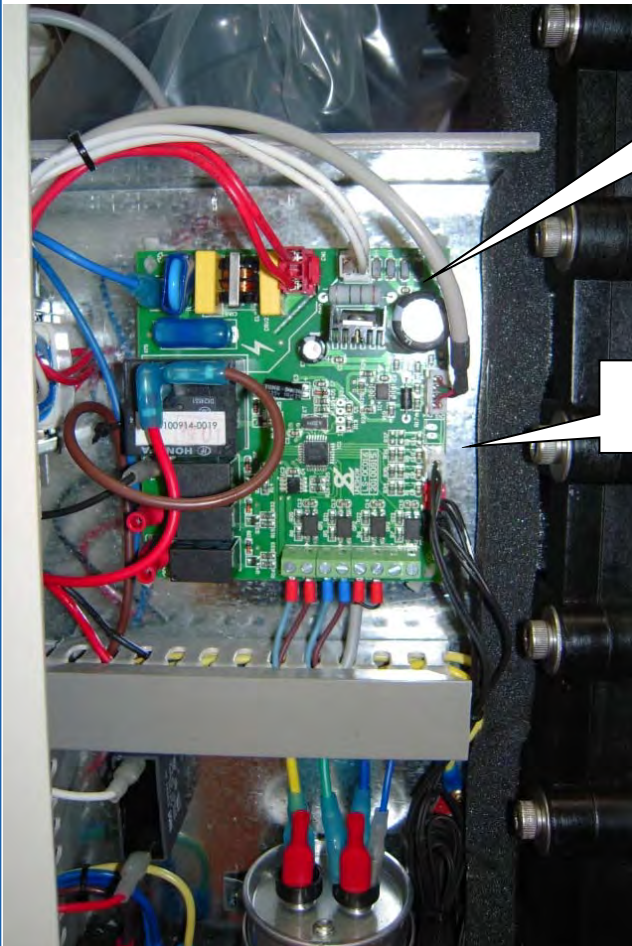
Nur ein in den betroffenen technischen Bereichen qualifizierter Fachmann (Elektrizität, Hydraulik oder Kältetechnik) ist befugt, diese Vorgehensweise auszuführen. Die Firma Zodiac Pool Care Europe haftet im Fall der Nichterfüllung dieser Bedingung nicht. Die Garantie des Produkts kann bei Nichteinhalten der Installations- und Gebrauchsbedingungen (wie sie in unseren allgemeinen Geschäftsbedingungen definiert sind), annulliert werden. Vor einem Eingriff an dem Gerät sicherstellen, dass es ausgeschaltet und vom Stromnetz freigeschaltet ist.

Gelieferter Teil

- Regelkarte

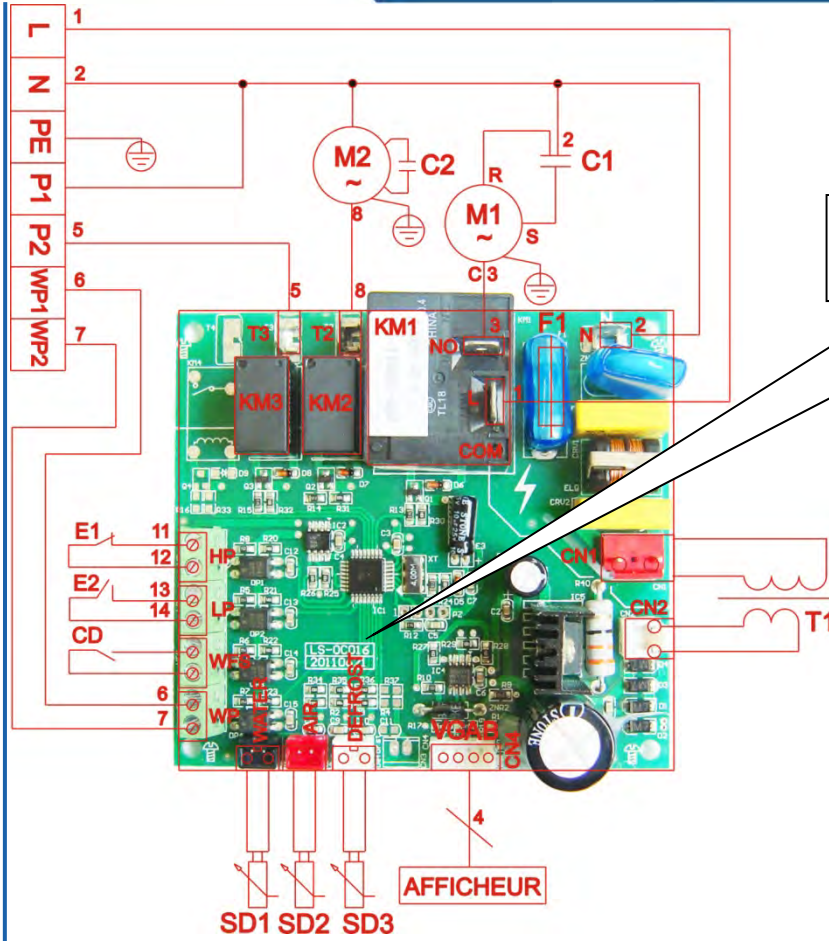


1. Das technische Fach der Wärmepumpe öffnen

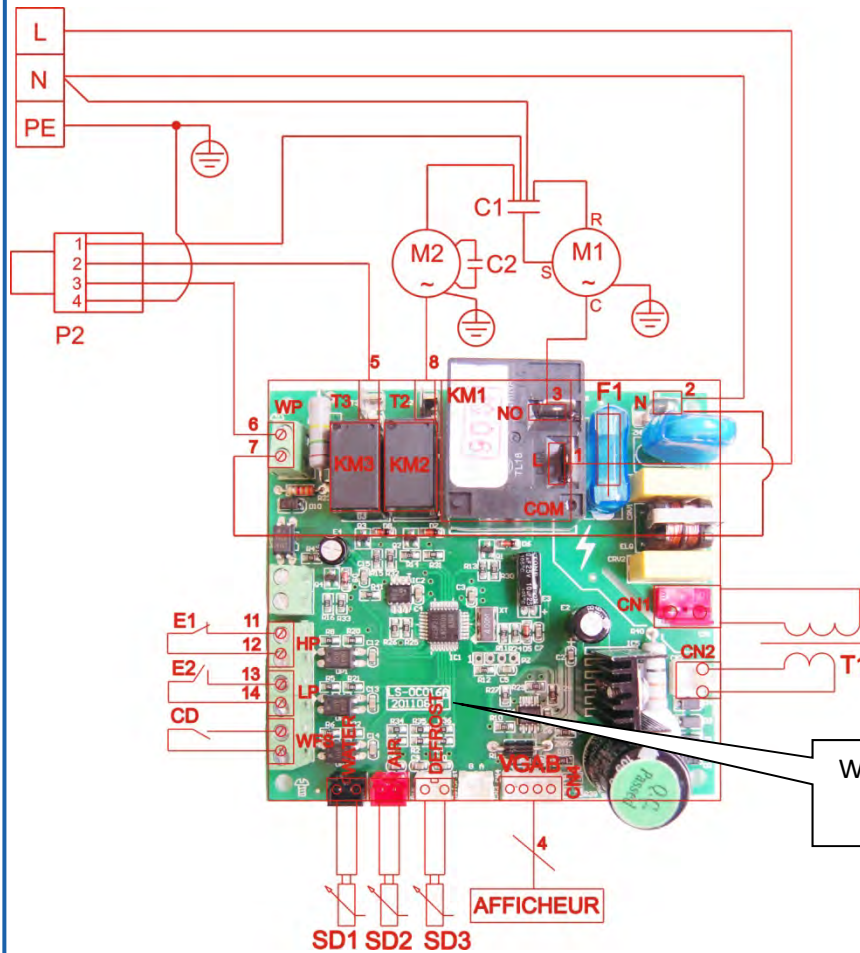


Die Kabel von der Regelkarte abstecken

Die Karte aushaken und mit der neuen ersetzen



Wenn die Karte den Code LS-OCO16 hat, wie folgt verkabeln



Wenn die Karte den Code LS-OCO16A hat, wie folgt verkabeln

